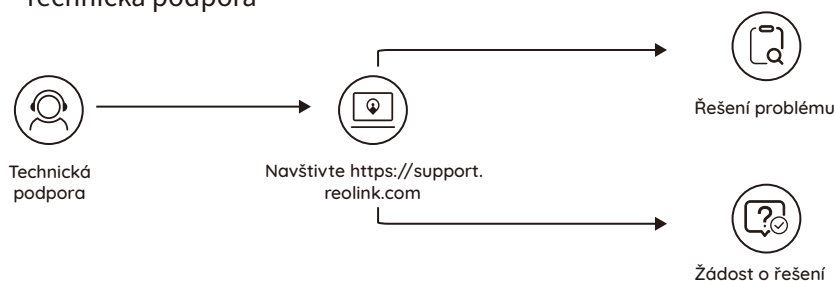


Stručný návod k použití

QSG1_A

Technická podpora



Vrácení zboží



Součásti výrobku



kamera
x1



montážní deska
x1



napájecí adaptér
x1



stručný návod
x1



značka dohledového
kamerového systému
x1



šablona
montážních otvorů
x1



balíček šroubků
x1

Představení kamery



signály stavové kontrolky

stav/kontrolka	kontrolka je modrá
bliká	WiFi spojení neúspěšné /WiFi není nastavené
svítí	kamera startuje
	WiFi spojení navázáno

Nastavení kamery v aplikaci Reolink pro chytrý telefon

Stáhněte a nainstalujte si do chytrého telefonu aplikaci „Reolink App“ z obchodu App Store (pro iOS) nebo Google Play (pro Android).

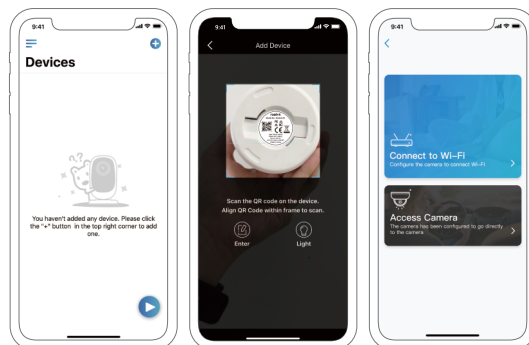


Kameru nainstalujete následovně:

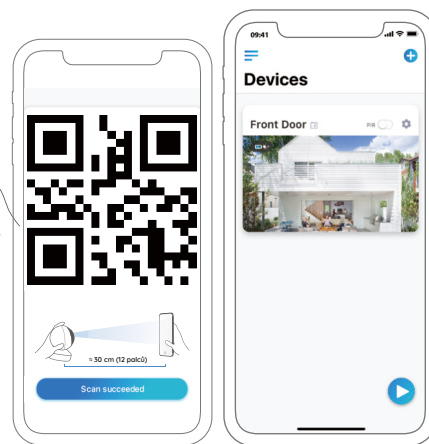
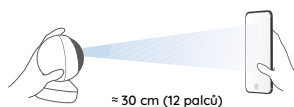
1. Přidejte kameru klepnutím na tlačítko „+“ v pravém horním rohu.
2. Sejměte QR kód na zadní stěně kamery.
3. Klepnutím na „Connect to WiFi“ (připojit k WiFi) nastavte WiFi připojení.

Poznámka:

- Další členové rodiny mohou po dokončení úvodního nastavení klepnout na „Access Camera“ (přístup ke kameře) a získají živý záběr z objektivu kamery.



4. QR kód vytvoří telefon. Umístěte QR kód před objektiv kamery ve vzdálenosti zhruba 30 cm, aby jej kamera mohla sejmout.
5. Postupujte podle kroků uvedených v aplikaci a dokončete nastavení WiFi.
6. Po nastavení přístupového hesla ke kameře proveďte synchronizaci času, a pak můžete sledovat živý obraz nebo pokračovat nastavením zařízení („Device Settings“).



- nabídka
- přidat nové zařízení
- nastavení zařízení
- živý pohled objektivem

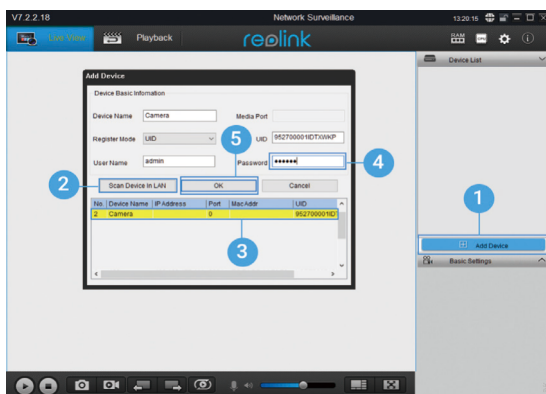
Nastavení kamery v softwaru Reolink Client (na PC)

Software klienta si stáhněte z našich webových stránek <https://reolink.com/software-and-manual> a nainstalujte jej.

Poznámka: Než budete moci kameru připojit softwarem Reolink Client, je nezbytné ji nejprve nastavit prostřednictvím aplikace Reolink App z chytrého telefonu. Spustěte aplikaci Reolink Client a ručně kameru přidejte. Postupujte následovně:

• v LAN

1. Klepněte na „Add Device“ (přidat zařízení) na pravé straně nabídky.
2. Klepněte na „Scan Device in LAN“ (vyhledat zařízení v LAN).
3. Klepněte dvojitě na kameru, kterou chcete přidat. Informace se doplní automaticky.
4. Zadejte heslo vytvořené v aplikaci Reolink App na chytrém telefonu.
5. Přihlaste se ke kameře klepnutím na „OK“.

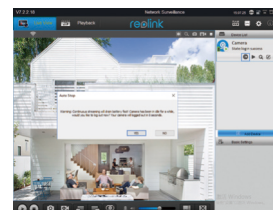


• ve WAN

1. Klepněte na „Add Device“ (přidat zařízení) na pravé straně nabídky.
2. Jako režim registrace (Register Mode) zvolte UID.
3. Zadejte identifikátor UID své kamery.
4. Vytvořte název kamery zobrazené v softwaru Reolink Client.
5. Zadejte heslo vytvořené v aplikaci Reolink App na chytrém telefonu.
6. Přihlaste se ke kameře klepnutím na „OK“.

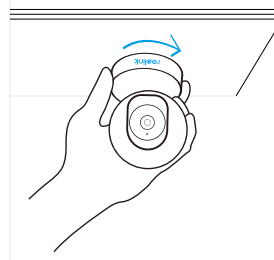
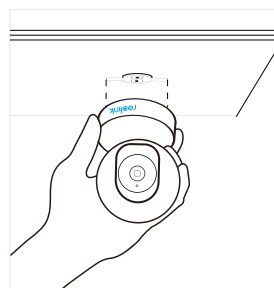
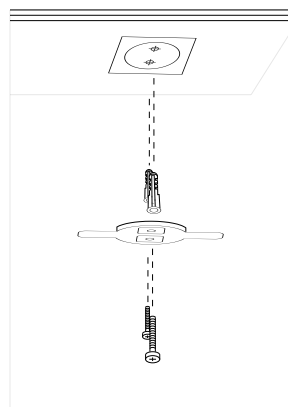


Poznámka: Kamera šetří energii, proto se po jedné minutě nečinnosti sama odpojí. Znovu se můžete ke kameře připojit klepnutím na tlačítko „+“.



Montáž kamery

1. Vyvrtejte do stěny dva otvory s roztečí podle přiložené šablony.
2. Do otvorů ve stěně vložte plastové hmoždinky.
3. Dvěma vruty přišroubujte do stěny montážní desku.
4. Kameru přiložte na montážní desku a zajistěte ji otočením po směru hodin.



Poznámka:

1. Kameru ze stěny sejmete otáčením proti směru hodinových ručiček.
2. Je-li kamera připevněná vzhůru nohama, je třeba otočit také obraz z ní. Provedete to tak, že přejdete v aplikaci k nastavení Device Settings > Display (nastavení zařízení > zobrazení), klepnete na Rotation (otočení) a obraz upravíte.

